

## CARATTERIZZAZIONE PACCIAMANTI

**Codice prova : 1316PSER11**

### Località/ data

Quinto Vicentino –VI- Landlab studio associato, febbraio 2010.

### Obiettivi della prova

Valutare alcuni parametri/caratteristiche dei pacciamanti a base di Juta (acqua trattenuta, acqua evaporata, temperatura substrato)

### Prodotti in prova

Pacciamanti 60J10, 80J10, 100J10, 80JS5

### Protocollo e cure colturali

Luogo: Prova condotta in tunnel freddo, in vassoi da L 14,4 su banconi a riflusso.

Substrato: 50% sabbia e 50% suolo

Inizio prova: 3 aprile 2011

Termine prova: 30 maggio 2011

Tesi in prova : 5

1. 60J10: nontessuto agugliato 100% juta 600 g/m<sup>2</sup>
2. 80J10: nontessuto agugliato 100% juta 800 g/m<sup>2</sup>
3. 100J10: nontessuto agugliato 100% juta 1000 g/m<sup>2</sup>
4. 80JS5: nontessuto agugliato 50% juta 50% sisal 800 g/m<sup>2</sup>
5. testimone non pacciamato

Ripetizioni: 3

### Parametri osservati/misurati

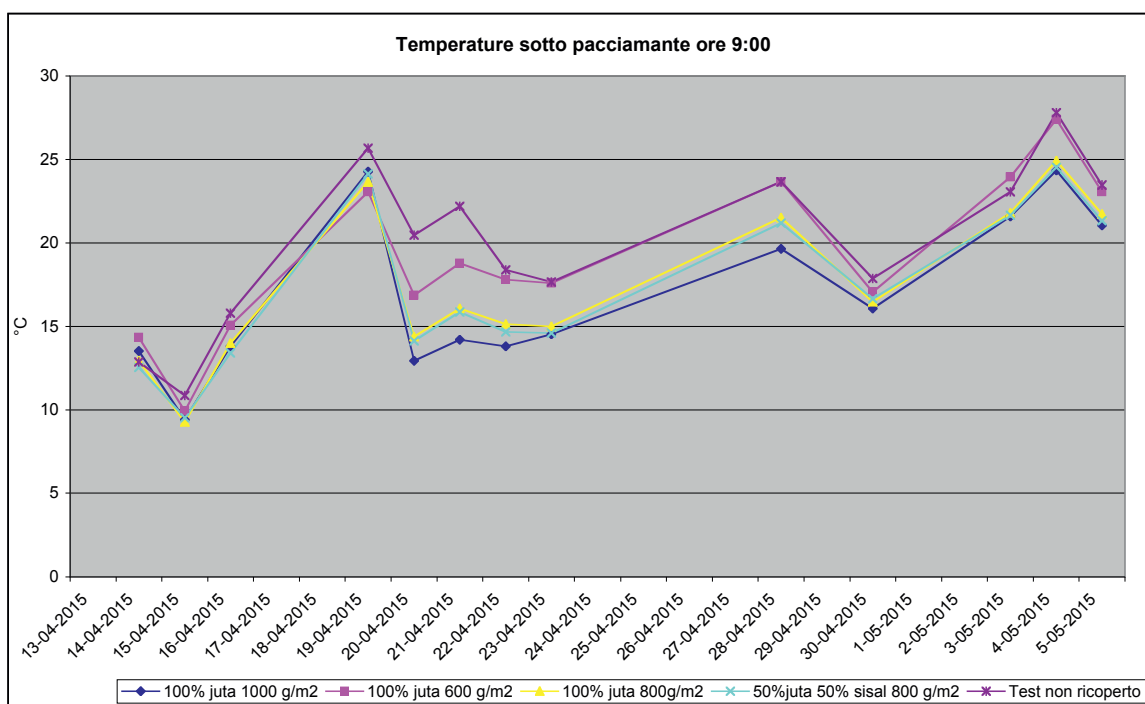
Temperatura del substrato: misurazione della temperatura del substrato sotto il pacciamante e confronto con quella del suolo. Si è utilizzato un termometro a raggi infrarossi (1 volta al giorno alle ore 9:00)

Evaporazione: misurazione dell'acqua persa dal substrato a mezzo pesata giornaliera delle vasche (giornalmente ad un orario fisso: 16:00 pm) e confronto con quella del substrato non pacciamato

Acqua trattenuta dal pacciamante: determinazione della capacità di trattenuata idrica del solo pacciamante tramite pesata di campioni 20 x 20 cm di pacciamante prima e dopo saturazione.

## Primi risultati

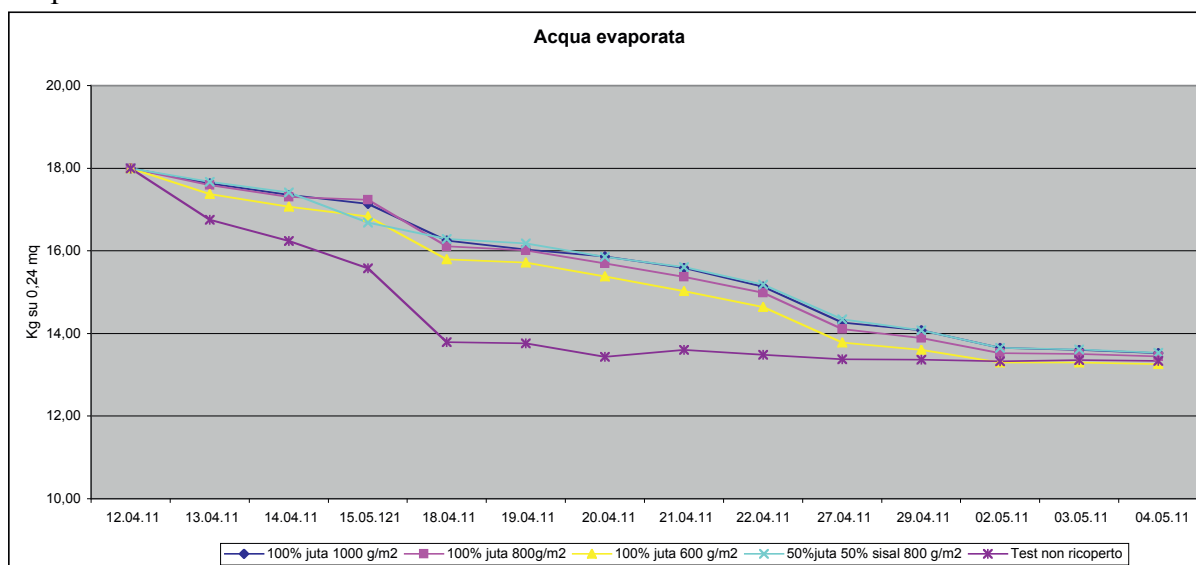
Temperatura del substrato:



In generale la temperatura del substrato non ricoperto è significativamente più alta di quella del substrato ricoperto dai diversi pacciamanti (ad eccezione della juta600 gr/mq, una grammatura troppo bassa a questo scopo).

Si può quindi affermare che la pacciamatura con juta mantiene mediamente condizione di vivibilità migliori del substrato per le piante coltivate.

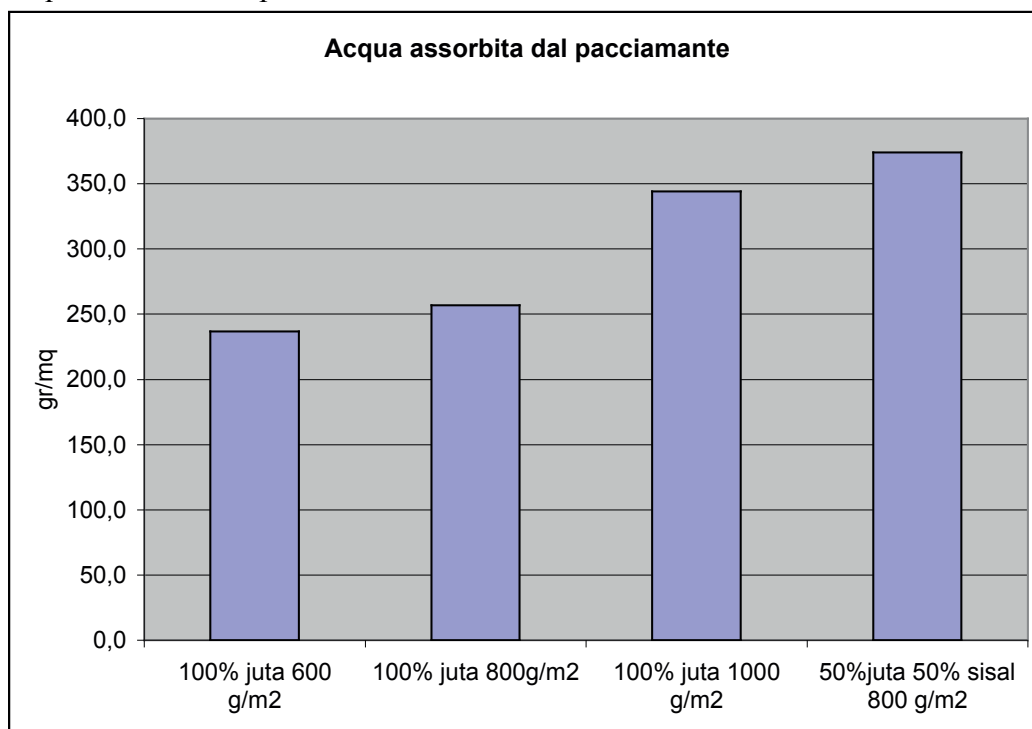
Evaporazione:



Dal grafico si evince come il substrato non pacciamato perda acqua (diminuzione di peso) molto più rapidamente del substrato pacciamato (il trend è in linea con la grammatura del pacciamante).

Di nuovo il pacciamante è in grado di mantenere migliori condizioni di vivibilità del substrato a favore delle piante coltivate.

Acqua assorbita dal pacciamante:



L'acqua trattenuta dal pacciamante è proporzionale alla grammatura dello stesso.